

Việc xây dựng trực tiếp các bản đồ nguy cơ sóng thần có thể trở thành một nhân tố quan trọng để giảm thiểu thiệt hại gây ra do sóng thần. Các bản đồ về mối nguy cơ có bản đồ dài hạn Việt Nam.

Trong dự án xây dựng bản đồ các kịch bản sóng thần này các nhà khoa học của Viện Khoa học Khí tượng và Thủy văn IMH đã sử dụng mô hình truyền sóng để tính toán sự lan truyền của sóng thần trên Biển Đông với mục đích phục vụ công tác dự báo và xây dựng bản đồ cảnh báo nguy cơ sóng thần cho các vùng biển Việt Nam.

Và với công nghệ GIS từ phía công ty VidaGIS, các chuyên gia GIS và các nhà khoa học của Viện đã xây dựng thành công hệ thống cho phép quản lý hệ thống bản đồ nền cùng với rất nhiều kịch bản sóng thần có thể xảy ra.

Hệ thống cho phép người dùng lựa chọn vị trí tâm chấn của động đất, cường độ ... để xem mô phỏng ảnh hưởng của sóng thần đối với các biển Việt Nam. Và để mang tính trực quan hơn, hệ thống cho phép xuất các kịch bản ra dưới dạng ảnh động hay một đoạn phim ngắn.

Giới pháp đã được triển khai tại Viện Khoa học Khí tượng và Thủy văn IMH – Bộ Tài nguyên và Môi trường.

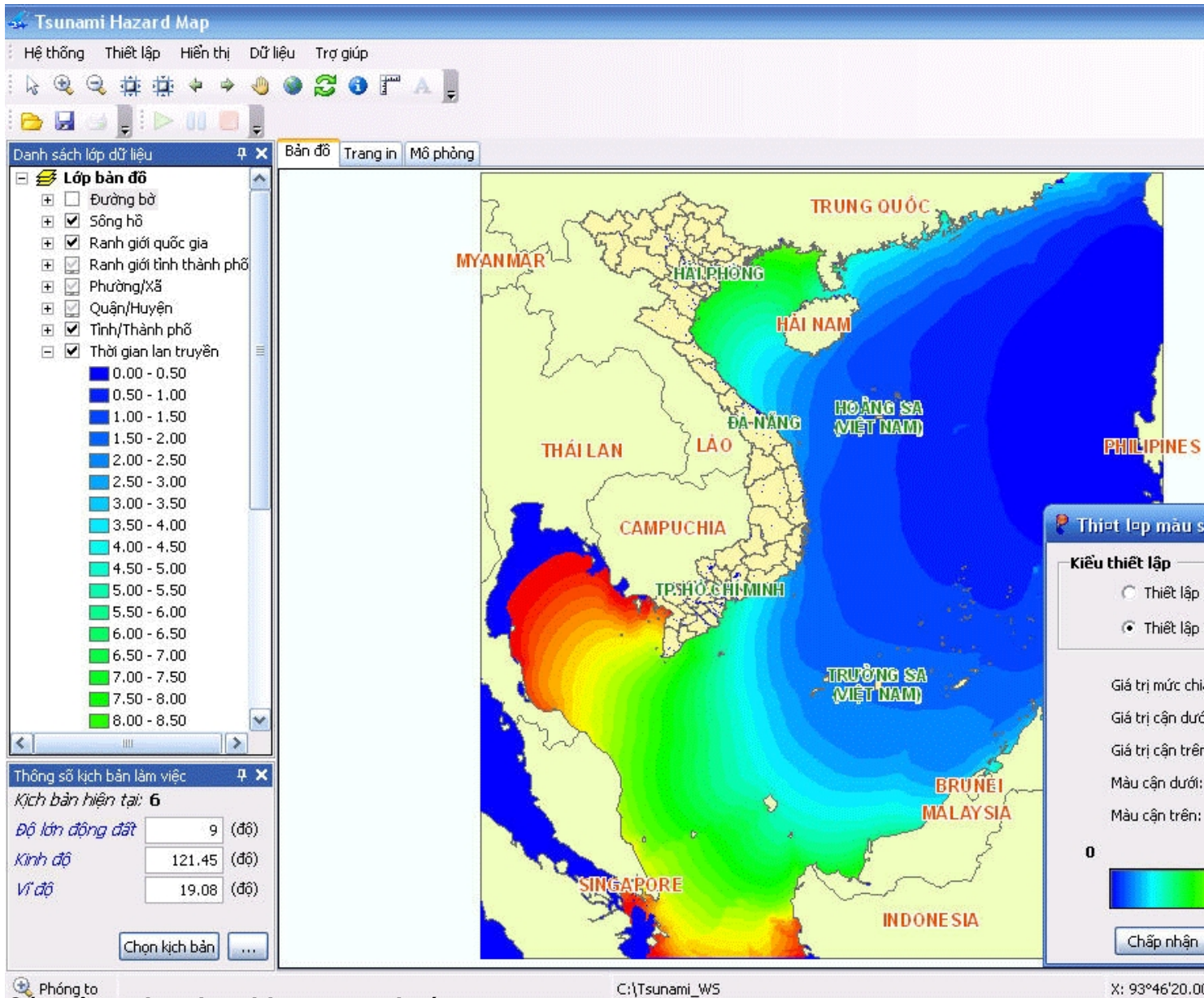
### Thành phần trong giới pháp GIS cho dự án:

- Hệ thống bản đồ nền GIS
- Các mô hình động lực
- ArcGIS Engine
- AtlasServer

# Mô phỏng và quản lý kịch bản sóng thần

Viết bởi Vidagis

Chỉnh sửa, 26 Tháng 10 2008 12:42 - Lần cập nhật cuối: Thứ 7, 24 Tháng 10 2012 16:11



Các công trình thông tin trong phần mô phỏng truyền sóng thần trên biển Đông